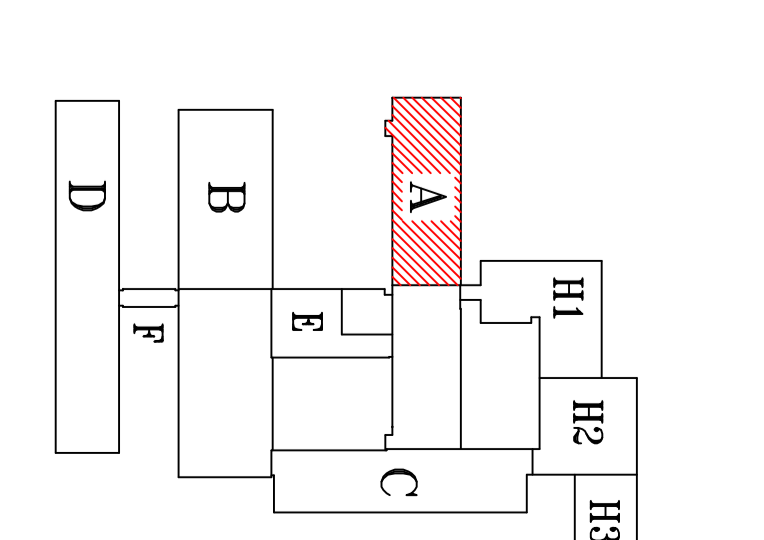


BLOK "A"
STRONA PRAWA



UWAGI:
PRZEBUDOWA WYKONCZONA WSTĘPNIE
PRZEBUDOWA WYKONCZONA WSTĘPNIE
PRZEBUDOWA WYKONCZONA WSTĘPNIE
PRZEBUDOWA WYKONCZONA WSTĘPNIE
PRZEBUDOWA WYKONCZONA WSTĘPNIE

- SYMA Z CZEY PRKEL, WIRBOWNA
 - NA PELE SYMA, WIRBOWNA
 - TYNKAŁO CEMENTOWO-WAPNIENNA
 - WYFINANOWANIE NA WŁOCE
 - ZAMONTOWANIE NA WŁOCE
 - KANUKI WENTYLACJI GWIZDANIE
- SIŁO POWIĘZIOWE "ANSTRONIC"
 - SIŁO POWIĘZIOWE "ANSTRONIC"
 - MASOWE PRZEM. KSI, WENT.
 - MCSI, WENT. GOSPODARSTWO

OPRACOWANIE:	
PROJEKT BUD. + WYK.	PRACOWNIA PROJEKTOWO-BADAWCZA
PROJEKT ARCHYTEKTONICZNY	JULIA DAMASKA, ANTONI DĄBSKI, ANTONI
PROJEKT SPECJALISTYCZNY (M. J. SP. S. K. S. K.)	ANTONI DĄBSKI, ANTONI DĄBSKI, ANTONI DĄBSKI
PROJEKT ARCHYTEKTONICZNY	PROJEKT SPECJALISTYCZNY (M. J. SP. S. K. S. K.)
PROJEKT SPECJALISTYCZNY (M. J. SP. S. K. S. K.)	PROJEKT ARCHYTEKTONICZNY
PROJEKT ARCHYTEKTONICZNY	PROJEKT SPECJALISTYCZNY (M. J. SP. S. K. S. K.)
PROJEKT SPECJALISTYCZNY (M. J. SP. S. K. S. K.)	PROJEKT ARCHYTEKTONICZNY
PROJEKT ARCHYTEKTONICZNY	PROJEKT SPECJALISTYCZNY (M. J. SP. S. K. S. K.)
PROJEKT SPECJALISTYCZNY (M. J. SP. S. K. S. K.)	PROJEKT ARCHYTEKTONICZNY

ODDZIAŁ NEUROLOGII
52 KOTKA
PODDODZIAŁ - 32(36) KOTEK
BLOK "A" - STRONA LEWA
RZUT POZIOMY +16.50

OPRACOWANIE:	
PROJEKT BUD. + WYK.	PRACOWNIA PROJEKTOWO-BADAWCZA
PROJEKT ARCHYTEKTONICZNY	JULIA DAMASKA, ANTONI DĄBSKI, ANTONI
PROJEKT SPECJALISTYCZNY (M. J. SP. S. K. S. K.)	ANTONI DĄBSKI, ANTONI DĄBSKI, ANTONI DĄBSKI
PROJEKT ARCHYTEKTONICZNY	PROJEKT SPECJALISTYCZNY (M. J. SP. S. K. S. K.)
PROJEKT SPECJALISTYCZNY (M. J. SP. S. K. S. K.)	PROJEKT ARCHYTEKTONICZNY
PROJEKT ARCHYTEKTONICZNY	PROJEKT SPECJALISTYCZNY (M. J. SP. S. K. S. K.)
PROJEKT SPECJALISTYCZNY (M. J. SP. S. K. S. K.)	PROJEKT ARCHYTEKTONICZNY
PROJEKT ARCHYTEKTONICZNY	PROJEKT SPECJALISTYCZNY (M. J. SP. S. K. S. K.)