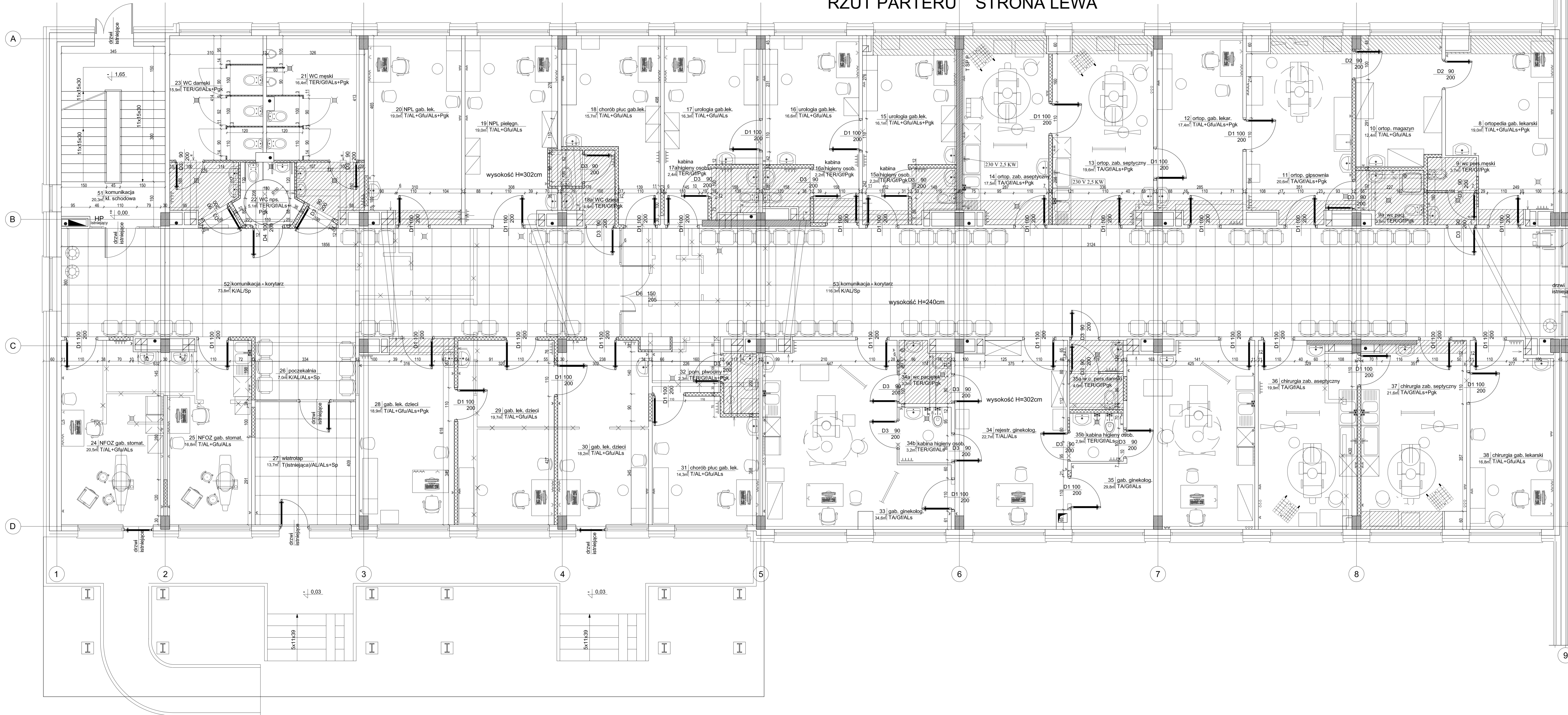


ŁĄCZNIK "F"

RZUT PARTERU STRONA LEWA



- BLOK D**
- ściany nowoprojektowane
 - ściany do wyburzenia
 - ściany istniejące
 - płyty g-k na stelażu systemowym - maskowanie przew.inst.went. i graw.
 - sufit podwieszony 60x60 systemowy wg. opisu tech.

- LEGENDA WYKOŃCZENIA POMIESZCZEN**
- SCHEMAT OPISU WYKOŃCZENIA**
- PODŁOGA / ŚCIANY / SUFIT**
- PODŁOGI**
- T - TARKETT
 - TA - TARKETT ANTYELEKTROSTATYCZNY
 - TER - TERAKOTA
 - K - PŁYTKI KAMIENNE (ISTNIEJĄCE)
 - WD - WYKŁADZINA DYWANOWA
- ŚCIANY**
- Gf - GLAZURA DO WYS. 205cm - WYŻEJ MALOWANIE FARBA AKRYLOWO - LATEKSOWA
 - Gfu - FARTUCH Z GLAZURY PRZY UMYWALCE. WYS. min.160cm i SZER. 60cm PO ZA OBRYS URZĄDZENIA
 - AL - MALOWANIE FARBA AKRYLOWO - LATEKSOWA
- SUFIT**
- ALs - MALOWANIE FARBA AKRYLOWO - LATEKSOWA
 - Sp - SUFIT PODWIESZONY MODUŁOWY
 - Pgk - PŁYTY GIPSOWO - KARTONOWE 12,5mm MALOWANIE FARBA AKRYLOWO - LATEKSOWA

Tytuł:	PROJEKT BUDOWLANO - WYKONAWCZY MODERNIZACJI POMIESZCZEN BUDYNKU	Data:	LISTOPAD 2006r.
Adres:	AL Jana Pawła 8 10A Ostrołęka	Skala:	1:50
Wykonanie:	RZUT PARTERU STRONA LEWA	Projektant:	mgr inż. arch. Bartłomiej Liniowski
Opracowanie:	mgr inż. arch. Bartłomiej Liniowski nr spec. S21/02380	Pracownik:	mgr inż. arch. Bartłomiej Liniowski
Asystent:	inż. Tomasz Turowski	Pracownik:	mgr inż. arch. Bartłomiej Liniowski
Asystent:	inż. Bartłomiej Liniowski	Pracownik:	mgr inż. arch. Bartłomiej Liniowski