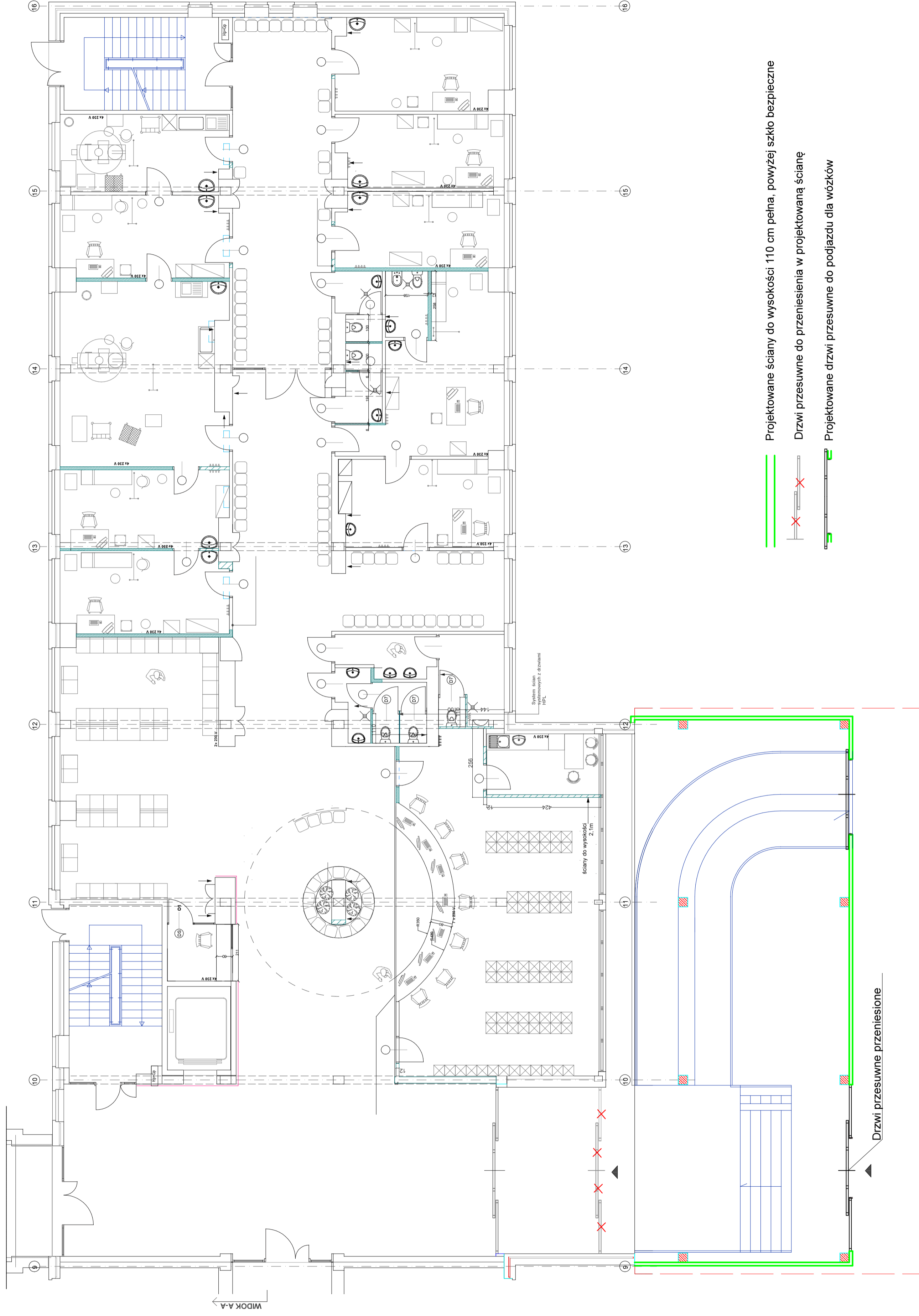


# Wejście główne do szpitala i przychodni specjalistycznych - Blok D - parter



Projektowane ściany do wysokości 110 cm pełna, powyżej szkło bezpieczne

Drzwi przesuwne do przeniesienia w projektowaną ścianę

Projektowane drzwi przesuwne do podjazdu dla wózków

Drzwi przesuwne przeniesione